

# Téléchargement des mises à jour des logiciels Autodesk

## 1. Connexion au centre d'abonnement Autodesk

Se connecter au site [subscription.autodesk.com](http://subscription.autodesk.com)

## 2. S'identifier

-> Se connecter en utilisant le **ID utilisateur** et **mot de passe** fourni par Autodesk par e-mail lors de la validation de l'abonnement.

### Connectez-vous au Centre d'abonnement.

Entrez votre ID utilisateur et votre mot de passe pour accéder à d'autres fonctionnalités de ce site.

\*Champ obligatoire

*ID utilisateur	*Mot de passe
<input type="text"/>	<input type="password"/>
<a href="#">ID utilisateur oublié ?</a>	<a href="#">Mot de passe oublié ?</a>

-> Si votre abonnement est valable et que vous ne disposez pas d'accès, cliquez sur :

**Créer un compte d'abonnement**  
Créer un compte de centre d'abonnement  
Ou vérifier vos conditions d'admission.

entrez votre no. de série et remplissez les champs pour la création d'un nouveau compte

Registration & Sign In

### Créer un compte de centre d'abonnement

\* sont des entrées obligatoires.

#### Rôles du compte

**Rôle(s) d'abonnement** Utilisateur final

#### Profil de connexion

**ID du service express**

\* ID utilisateur

\* Mot de passe

Doit contenir entre 8 et 12 caractères (au moins trois caractères différents, un caractère alphabétique et un chiffre)

\* Vérification du mot de passe

Rester connecté [Qu'est-ce que c'est ?](#)  
(Ne pas cocher si l'ordinateur est partagé)

\* Question de sécurité

\* Réponse

#### Profil utilisateur

\* Pays/Région

\* Adresse e-mail

\* Prénom

### 3. Accéder aux téléchargements

Sélectionner **Téléchargement** sur le menu de gauche :

**Téléchargements**  
Téléchargez votre produit  
Améliorations de produits  
**Formation**  
**Assistance technique**  
**Informations de programme**  
**Administration de contrat**

**Téléchargements**  
Téléchargez la toute dernière version de vos logiciels Autodesk, ainsi que des Packs d'Avantages de l'Abonnement et d'autres améliorations de produits Autodesk.

**Téléchargement de logiciels**  
Téléchargez la dernière version de vos logiciels Autodesk.

**Téléchargez votre mise à jour** ↓

[Foire Aux Questions relatives au téléchargement des logiciels \(pdf - 546Kb\)](#)

**Livraison unique d'un DVD ou d'un CD**  
Vous pouvez nous demander de vous livrer votre mise à jour sur un DVD ou un CD, si vous préférez ne pas la télécharger.

Demander un DVD ou un CD sur la page [Téléchargement de logiciels](#) en sélectionnant "Demander un DVD ou un CD". Si vous gérez plusieurs contrats, sélectionnez celui pour lequel vous êtes Coordinateur de logiciel.

Cliquer sur **Télécharger votre mise à jour**.

### 4. Télécharger la mise à jour

Cliquez sur la version que souhaitez télécharger :

Langue: Langue(s) par défaut  
Plate-forme: Tout  
Type de contenu: Logiciel  
Recherche de produits: Entrez une chaîne de recherche OK

**AutoCAD Revit Architecture Suite**  
2012 2011 2010 2009

**AutoCAD Revit Architecture Visualization Suite**  
2011 2010

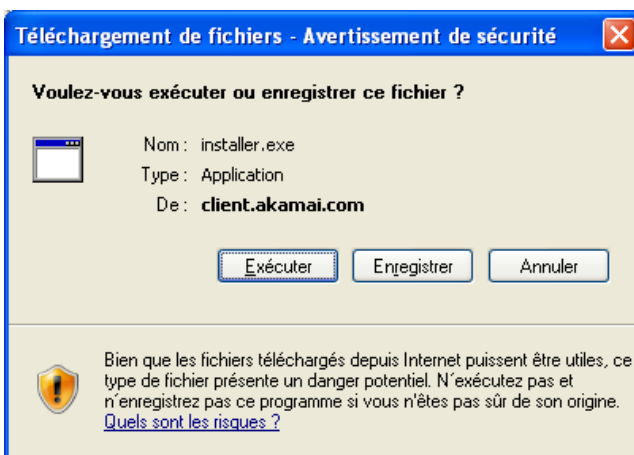
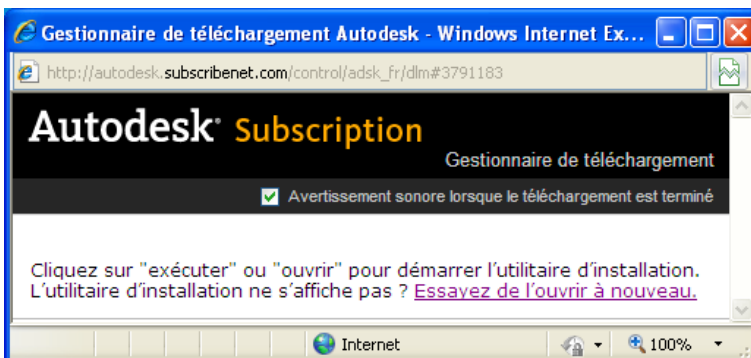
**Autodesk Building Design Suite Ultimate**  
2012 2011 2010 2009

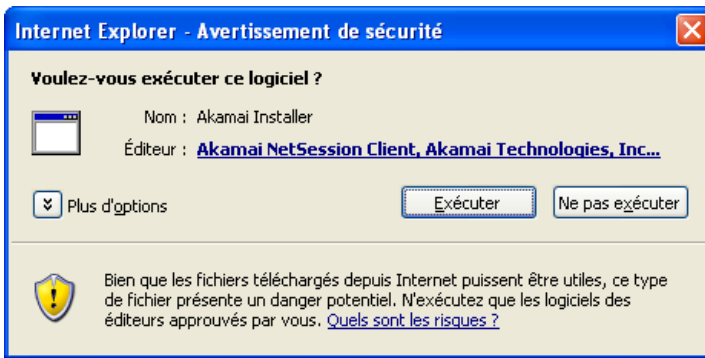
La liste des téléchargements disponibles est affichée :

Cliquez sur « Télécharger maintenant » du logiciel que vous souhaitez télécharger.

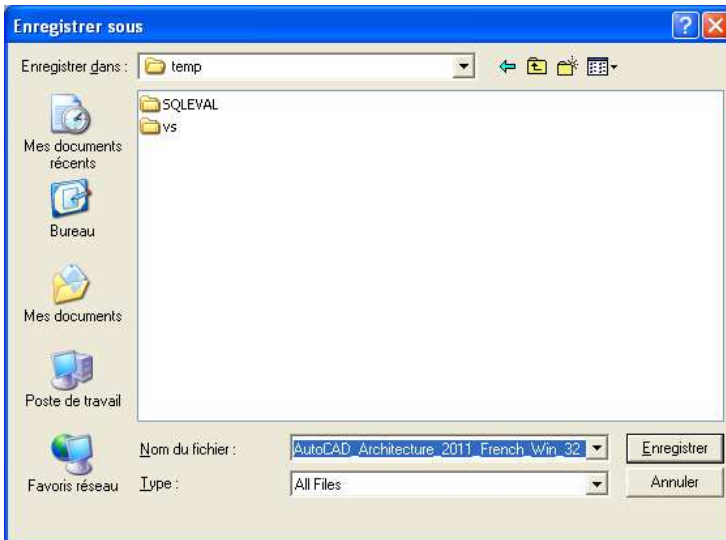
Logiciel (5)	Documentation (0)	Packs linguistiques (0)	Suppléments (0)	Numéros de série (1)
Journaux de téléchargement (0)				
Autodesk Revit Architecture French 2012 Win 32/64 Taille du fichier: 2.93 GB			<b>Télécharger maintenant</b>	
AutoCAD Architecture French 2012 Win 64 Taille du fichier: 1.83 GB			Télécharger maintenant ▼	
AutoCAD Architecture French 2012 Win 32 Taille du fichier: 1.72 GB			Télécharger maintenant ▼	
AutoCAD English, French, German, Italian, Portuguese, Spanish 2012 Win 64 Taille du fichier: 3.44 GB			Télécharger maintenant ▼	
AutoCAD English, French, German, Italian, Portuguese, Spanish 2012 Win 32 Taille du fichier: 3.28 GB			Télécharger maintenant ▼	

Au premier téléchargement, un utilitaire **Gestionnaire de téléchargement** est installer. Autorisez l'installation de cet utilitaire qui accélère le téléchargement (cliquer sur **Exécuter**).





Définissez l'emplacement de téléchargement de la mise à jour :



## 5. Obtenir le no. de série

Les no. de série et code produits sont affichés dans l'onglet « Numéros de série »



## 6. Installer la mise à jour

Double-cliquez sur le fichier téléchargé pour installer la nouvelle version. Suivez les instructions d'installation.

## 7. Demander un DVD

Si vous souhaitez recevoir un DVD ou CD, sélectionner **Demande de DVD/CD** dans le menu de gauche