

A photograph of a modern building facade featuring a mix of glass, metal panels, and concrete. The building has a complex, multi-level structure with large windows and balconies. The sky is clear and blue.

Conçu pour les
professionnels
du bâtiment

AutoCAD[®]

Architecture 2010

Autodesk[®]

Le logiciel AutoCAD Architecture est l'équivalent d'AutoCAD pour les professionnels du BTP.

Soyez instantanément productif et travaillez en équipe de manière fluide dans un environnement logiciel que vous connaissez déjà.

Productivité immédiate

Si vous êtes architecte et que vous connaissez déjà le logiciel AutoCAD®, vous pouvez commencer à utiliser AutoCAD® Architecture avec un minimum de formation pour réaliser des dessins, la documentation et des nomenclatures plus rapidement.

AutoCAD Architecture est un logiciel conçu spécifiquement pour les architectes ; il vous permet donc d'automatiser les créations de dessins fastidieuses afin de réduire le nombre d'erreurs et de vous rendre plus efficace. Vous découvrirez de nouvelles fonctionnalités très utiles à votre rythme, au fur et à mesure de votre utilisation du logiciel.

Collaboration fluide

Partagez en toute simplicité des informations de conception et de projet avec vos clients et les membres de votre équipe de projet étendue. Utilisez les outils de rendu intégrés pour créer des représentations visuelles dans leur contexte de vos conceptions afin de les communiquer de façon plus claire à vos clients et obtenir ainsi plus facilement leur approbation. Échangez facilement des informations grâce à la technologie DWG™, la plus répandue du secteur. Accélérez les cycles de révision des projets en publiant vos fichiers directement au format DWF™ ou DWFx. Échangez des fichiers avec les ingénieurs structure, CVC, électricité et plomberie qui utilisent d'autres programmes basés sur AutoCAD.

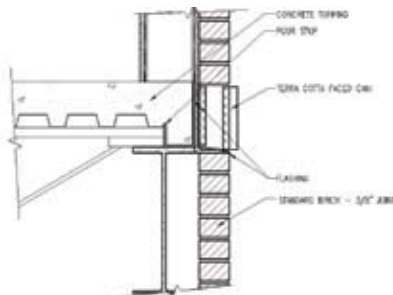
Principales fonctionnalités d'Autodesk Architecture Environnement de conception rationalisé

AutoCAD Architecture comprend une interface utilisateur rationalisée. Trouvez plus rapidement vos commandes et vos outils préférés, ou même des outils moins souvent utilisés, et découvrez plus facilement les nouvelles fonctionnalités dont vous avez besoin. Résultat ? Passez moins de temps à parcourir les menus et les barres d'outils, et concentrez-vous davantage sur vos projets.



Détails

Le logiciel AutoCAD Architecture inclut une bibliothèque complète de composants de détail et d'outils d'ajout de notes d'identification puissants. Plutôt que de consacrer du temps et des efforts à des tâches souvent fastidieuses de documentation et d'annotation de conception, automatisez la création des détails de A à Z et obtenez à coup sûr des annotations cohérentes et pertinentes. Vous pouvez générer des légendes de note d'identification rapidement et simplement au moment où vous le souhaitez.



Murs, portes et fenêtres

Dessinez et documentez des éléments types de bâtiment, tels que des murs, des portes et des fenêtres. Dessinez des présentations de murs telles qu'elles apparaissent en réalité. Modifiez les murs et leurs extrémités au niveau de chaque composant afin de mieux gérer les conditions de nettoyage comme par exemple dans les angles, ouvertures ou intersections de mur coupe-feu. Insérez des portes et des fenêtres automatiquement, tout en contrôlant totalement leur positionnement. Si vous déplacez un mur, tous les murs et espaces qui y sont reliés sont automatiquement ajustés. Utilisez des commandes AutoCAD® connues, telles que Raccord et Chanfrein.

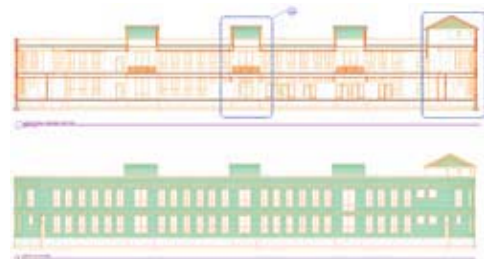


Espaces

Étiquetez automatiquement l'ensemble des pièces d'un dessin et indiquez leur superficie. Vous pouvez mettre à jour les espaces en toute simplicité au fur et à mesure des modifications des limites des pièces, ce qui permet d'actualiser les étiquettes et les surfaces et de conserver une documentation précise.

Coupes et élévations

Générez des élévations et des coupes 2D avec des hachurages de matériaux, directement à partir de vos plans d'étage. Si vous modifiez votre conception, le logiciel génère des graphiques de coupes et d'élévations entièrement mis à jour, tout en conservant, entre autres propriétés, les propriétés de calques, de couleurs et de types de ligne.



Soyez productif

Profitez de toutes les fonctionnalités du logiciel AutoCAD, mais aussi des outils spécialisés de conception, de collaboration et de documentation d'architecture.

Création de nomenclatures

Simplifiez votre travail, qu'il s'agisse de personnaliser des styles de nomenclature prêts à l'emploi pour les adapter aux normes de votre entreprise ou de créer de nouvelles nomenclatures en partant de zéro, avec tous les calculs requis. Les plans étant directement liés à vos dessins, un simple clic suffit pour les mettre à jour afin qu'ils reflètent les modifications apportées aux dessins.

DOOR AND FRAME SCHEDULE													
BLOCK	DOOR			WINDOW			PARTITION			FRAMEWORK		NOTES	
	MARK	SIZE	TYPE	PLACING	ASSEMBLY	MARK	TYPE	MARK	TYPE	MARK	TYPE		
1	1	2000	2100	90	1	1	1	1	1	1	1	1	1
2	2	2000	2100	90	1	1	1	1	1	1	1	1	1
3	3	2000	2100	90	1	1	1	1	1	1	1	1	1
4	4	2000	2100	90	1	1	1	1	1	1	1	1	1
5	5	2000	2100	90	1	1	1	1	1	1	1	1	1
6	6	2000	2100	90	1	1	1	1	1	1	1	1	1
7	7	2000	2100	90	1	1	1	1	1	1	1	1	1
8	8	2000	2100	90	1	1	1	1	1	1	1	1	1
9	9	2000	2100	90	1	1	1	1	1	1	1	1	1
10	10	2000	2100	90	1	1	1	1	1	1	1	1	1

Rendu

À chaque étape du projet, utilisez les fonctionnalités de rendu pour donner vie à vos dessins, dans la perspective de présentations client. Les capacités de visualisation rationalisées sont totalement intégrées au flux de travail AutoCAD Architecture. Donnez ainsi plus d'impact à vos présentations en communiquant des informations de conception plus détaillées.

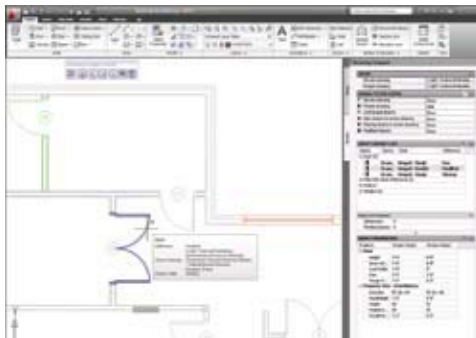


Cotation

Grâce à la flexibilité accrue offerte par AutoCAD Architecture, vous pouvez désormais gérer les cotes de chaque mur et de tous ses composants, notamment les axes de poteaux de cloisons et les faces, selon vos propres normes de cotation. Les cotes sont associatives ; elles sont donc automatiquement mises à jour pour refléter les modifications apportées à vos conceptions, ce qui élimine du même coup les nombreuses et fastidieuses mises à jour manuelles.

Comparaison des dessins

La fonction Comparaison des dessins facilite la collaboration, car elle utilise des affichages codés par couleurs pour identifier les éléments d'un dessin qui ont été modifiés, ajoutés ou supprimés par d'autres membres de l'équipe de conception. Les modifications apportées aux éléments telles que les styles, les degrés coupe-feu et autres propriétés non graphiques, sont également suivies. Associée à des fonctions d'annotation telles que les nuages de révision, la fonction Comparaison des dessins clarifie la communication au sein de l'équipe de conception.



AutoCAD® Revit® Architecture Suite, une souplesse et un avantage concurrentiel sans pareil



Véritable solution complète et unique associant AutoCAD, AutoCAD Architecture et Autodesk® Revit® Architecture, AutoCAD® Revit® Architecture Suite vous permet de passer à la modélisation des données du bâtiment (BIM), tout en conservant vos investissements en logiciels, formations et données de conception. Conçu spécifiquement pour le BIM, Autodesk Revit Architecture vous offre un avantage concurrentiel indéniable en accélérant vos travaux de conception créatifs, en simplifiant les analyses utilisées pour la conception durable et en vous permettant de générer automatiquement de la documentation cohérente et coordonnée. Prenez en charge des travaux en cours de réalisation dans AutoCAD ou dans AutoCAD Architecture tout en passant au BIM grâce à Autodesk Revit Architecture, et ce à votre rythme.

Témoignage de Whitney Architects, Inc. à propos d'AutoCAD Architecture

Depuis 1984, la société d'architecture d'intérieur Whitney Architects offre une large gamme de services techniques et de conception pour les grands groupes, les sociétés de services financiers et les sociétés du secteur de l'hôtellerie. La société Whitney a acquis AutoCAD Architecture pour améliorer la qualité de ces différents services et établir une collaboration entre les différents intervenants des projets.

Avant de passer à AutoCAD Architecture, la société Whitney avait de grandes difficultés à partager des fichiers avec ses consultants et devait recourir fréquemment à l'assistance de son ancien fournisseur en logiciels de CAO. Stephen Bures, président de Whitney Architects explique : « Nous avons toujours des problèmes pour former nos nouveaux salariés. Ils connaissaient AutoCAD, mais pas notre ancienne application de CAO. Leur formation était donc plus longue et nous coûtait plus cher. Cela a grandement influé sur notre décision. »

Depuis qu'elle utilise le logiciel, la société Whitney a réalisé près de 600 projets de construction d'envergure, et ce plus rapidement et plus précisément qu'avec l'ancien logiciel de CAO. « Dès sa première utilisation, AutoCAD Architecture nous a permis de gagner environ 35 % de temps sur la création de dessins. », ajoute Stephen Bures. La collaboration entre les ingénieurs structure, en CVC, électricité, plomberie et les autres consultants a également été améliorée de manière significative. Bures ajoute : « Nos dessins sont bien meilleurs avec AutoCAD Architecture. Non seulement le processus de contrôle qualité est facilité, mais l'interface avec tous nos consultants et clients est plus simple et plus précise. Nous gagnons donc du temps sur chacun de nos projets. »

« Dès sa première utilisation, AutoCAD Architecture nous a permis de gagner environ 35 % de temps sur la création de dessins. »

—Stephen Bures
Président
Whitney Architects

En savoir plus ou acheter

Prenez contact avec des spécialistes du monde entier qui connaissent parfaitement votre secteur d'activité, qui vous feront partager leur expérience des produits et qui apporteront une valeur ajoutée inestimable au logiciel acquis. Pour acheter le logiciel AutoCAD Architecture, contactez un Autodesk Premier Solutions Provider ou un revendeur Autodesk agréé. Pour trouver le revendeur le plus proche, visitez le site www.autodesk.fr/revendeurs.

Apprentissage et formation Autodesk

Qu'il s'agisse de cours dirigés par des formateurs, de cours à votre rythme, de formations en ligne ou encore de ressources éducatives, Autodesk propose les solutions d'apprentissage les mieux adaptées à vos besoins. Profitez des conseils d'un expert sur le site d'un Centre de Formation Agréé Autodesk (ATC®), accédez à des outils d'apprentissage en ligne ou dans votre librairie habituelle et validez votre expérience avec les certificats Autodesk. Pour en savoir plus, visitez le site www.autodesk.fr/atc.

Services et Assistance Autodesk

Accélérez votre retour sur investissement et optimisez votre productivité avec les méthodes d'achat innovantes, les produits complémentaires, les services de conseil et l'assistance proposés par Autodesk et ses partenaires agréés. Conçus pour vous permettre de devenir rapidement opérationnel et d'avoir toujours une longueur d'avance sur vos concurrents, ces outils vous aident à tirer le meilleur parti de vos logiciels, quel que soit votre secteur d'activité. Pour en savoir plus, visitez le site www.autodesk.fr/support.

Autodesk Subscription

Profitez des avantages d'une productivité accrue, d'une meilleure gestion de vos budgets et de vos licences avec Autodesk® Subscription. Recevez toutes les nouvelles mises à niveau de vos logiciels Autodesk, ainsi que les améliorations produit proposées pendant votre abonnement. Bénéficiez en outre des conditions de licence réservées aux seuls abonnés du programme. Diverses ressources communautaires visant à développer vos compétences, notamment un support Web assuré par des experts techniques d'Autodesk, des formations personnalisées et des contenus d'apprentissage en ligne, font du programme d'abonnement Autodesk Subscription un choix judicieux pour optimiser vos investissements. Pour en savoir plus, visitez le site www.autodesk.fr/souscription.

Autodesk
89 Quai Panhard et Levassor
75013 Paris
France



www.bsa.org



Autodesk®

Conception architecturale par CBT Architects

Autodesk, AutoCAD, ATC, DWF, DWG et Revit sont des marques déposées ou des marques commerciales d'Autodesk, Inc., et/ou de ses filiales et/ou de ses sociétés affiliées, aux États-Unis et/ou dans d'autres pays. Tous les autres noms de marques, de produits ou marques commerciales appartiennent à leurs propriétaires respectifs. Autodesk se réserve le droit de modifier les offres et les spécifications de produits à tout moment sans préavis et ne saurait être tenu responsable des erreurs typographiques ou graphiques susceptibles d'apparaître dans ce document.

© 2009 Autodesk, Inc. Tous droits réservés. 185A1-000000-MZ04